

# Top-tafeltennishal in Almere

Almere, 13 juni 2012



**Er zijn vergevorderde plannen voor de realisatie van een top-tafeltennishal in Almere.**

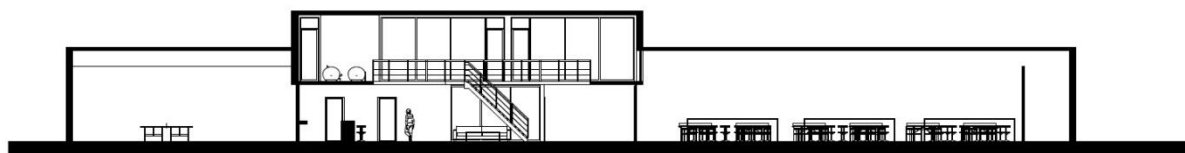
**Op initiatief van tafeltennisvereniging Almeerspin wordt gewerkt aan de realisatie van dit "Tafeltennis Home Almere" die mogelijk al eind 2013 zou moeten verrijzen in sportpark Fanny Blankers Koen.**

ROOT Sportmarketing Almere, PEVA Vastgoed en tafeltennisvereniging Almeerspin hebben de handen ineen geslagen om te komen tot nieuwbouw van een uniek tafeltenniscentrum op sportpark Fanny Blankers Koen op het momenteel nog braakliggende perceel tegenover het squashcentrum langs de busbaan en het Estafettepad, op steenworp afstand van bushalte Fanny Blankers Koen.

**ROOT Sportmarketing Almere is namens de TTV Almeerspin gestart met een zomercampagne om partners, sponsoren en investeerders te vinden voor dit unieke tafeltenniscentrum.**

Ondanks dat TTV Almeerspin een van de grotere tafeltennisverenigingen is van Nederland en verwacht in het nieuwe onderkomen binnen enkele jaren uit te groeien naar minimaal 200 leden kan zij de kosten voor dit ambitieuze plan - inclusief grond grofweg geraamd op 1,4 miljoen euro - niet alleen dragen.

Dit initiatief wordt gesteund door de Nederlandse Tafeltennis Bond NTTB. Daarnaast zijn er met Sportservice Flevoland/ Olympisch Netwerk Flevoland gesprekken gaande voor de realisatie van een Regionaal Trainingscentrum in het Tafeltennis Home Almere.



## **Tafeltennis Home Almere is een uniek centrum!**

Het tafeltenniscentrum is uniek in Nederland en zal geschikt zijn voor zowel nationale als internationale tafeltenniswedstrijden en voldoende groot om regionale toernooien te kunnen organiseren op 21 tafeltennistafels.

De accommodatie biedt ook mogelijkheden voor iedereen om gewoon gezellig een tafeltennistafel, al dan niet met ballenkanon, te huren zoals dat gewoon is wanneer je gezellig samen wil gaan biljarten of poolen. Tevens zal er een sportshop en jeugdopvang (met internet corner) gerealiseerd worden en zijn er op de eerste etage multifunctionele ruimtes met kitchenette zodat de accommodatie ook geschikt is voor naschoolse opvang, studiebegeleiding, verhuur aan andere verenigingen en partijen, etc. Door de ligging aan de busbaan is het pand tevens uitermate geschikt voor promotionele uitingen.

## Sfeerimpressie Tafeltennis Home Almere



Speelzaal standaard geschikt voor 12 (wedstrijdopstelling) tot 14 tafels (trainingsopstelling), met een breed tussenpad met tafels en stoelen en verplaatsbare hoge bartafels met bergruimte voor tassen. Het tussenpad kan geheel vrijgemaakt worden zodat er uiteindelijk drie rijen van 6 tafels beschikbaar komen voor de organisatie van een toernooi op 18 tafels.

Er is voldoende bergruimte om deze ruimte geheel vrij te kunnen maken zodat deze geheel beschikbaar is voor een evenement.

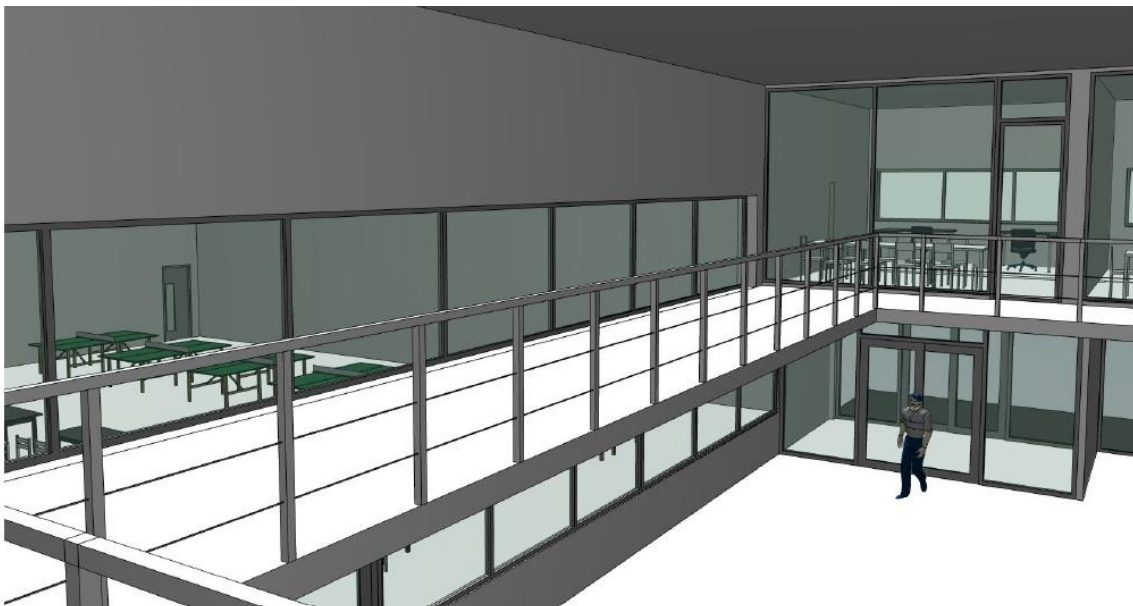


De kantine is groot genoeg voor het onderbrengen van de leden van Almeerspin of deelnemers aan een tafeltennistoernooi. Tevens is de ruimte interessant genoeg voor verhuur aan andere partijen wanneer de ruimte niet in gebruik is door de tafeltennisvereniging. Op de begane grond is rechts achterin een ruimte ingericht als PC corner, die tevens gebruikt kan worden als ruimte voor wedstrijd- en toernooileiding. Tevens is er achter de trap ruimte gereserveerd voor een winkeltje. Op de eerste etage zijn er diverse (multifunctionele) ruimtes aan een vide. Links is nog net de lange bar te zien.



Zicht op de ingang van het Tafeltennis Home Almere.

Rechts is de lange bar te zien vanwaar doorzicht zal zijn naar drie tafeltennisruimtes die bestemd zijn voor de verhuur. Rechts is nog net de trap te zien naar de vide met ruimte voor ontvangst van gasten, de bestuurskamer, de beheerdersruimte, een kitchenette, en enkele multifunctionele ruimtes geschikt voor vergaderingen, studieruimte, etc.

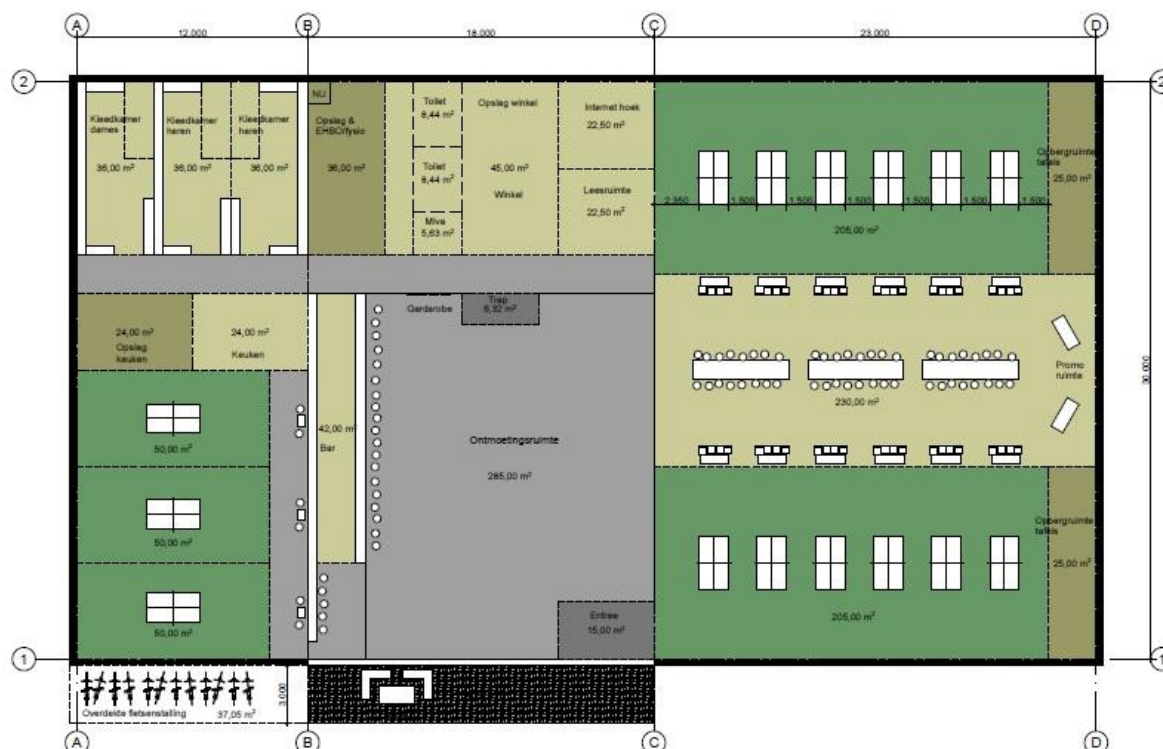


Vanuit de vide is er zicht op de grote speelzaal.

Aangezien er op de 1e etage ook een kitchenette aanwezig is en sanitaire voorzieningen zijn maakt het deze ruimte uitermate geschikt voor de opvang en catering van genodigden, sponsors e.d. wanneer er in het Tafeltennis Home Almere wedstrijden of een groot toernooi wordt georganiseerd.

Op de eerste etage is een beheerdersruimte met direct zicht op de speelzaal. Deze opzet biedt de beheerder de mogelijkheid om vanaf de eerste etage zo veel mogelijk overzicht te hebben over de accommodatie.

# Plattegrond Tafeltennis Home Almere



Op deze plattegrond zijn duidelijk de diverse faciliteiten zichtbaar.

## FASILITEITEN LINKS, van voor naar achteren.....

Links zijn de drie tafeltennisruimtes zichtbaar met een ruimte om even te rusten aan een tafeltje.

Vanuit deze ruimtes kan er rechtstreeks wat besteld worden via een toegangsluik met bel.

Deze aparte speelruimtes zijn te bereiken via een doorgang naast de bar.

Achter de aparte tafeltennisruimtes is de keuken met opslagruimte. De opslagruimte heeft een rechtstreekse toegang voor het efficiënt aanleveren van spullen.

Achter de keuken (ruimtes) loopt een gang die eindigt met een nooduitgang. Aan deze gang liggen de drie ruime kleedkamers.

## FASILITEITEN MIDDEN, van voor naar achteren.....

Vanuit de centrale ingang kom je via een tochtalletje direct in de kantine met aan de linker zijde een lange bar met doorzicht naar de drie verhuurbare tafeltennisruimtes. Achter de kantine loopt een looppad met van links naar rechts toegang tot een EHBO/ verzorgingsruimte (met tijdelijke opslagmogelijkheid), een gangetje met toegang tot de (invalide) toiletten, een winkeltje met opslagruimte, en een ruimte in te richten als PC corner/ jeugdthunk en bij toernooien bruikbaar als ruimte voor wedstrijd- en toernooileiding, met zicht op de speelzaal.

Achter in de kantine is de trap naar de eerste etage/ vide.

Achter in de kantine is de trap naar de eerste etage/ vide.

## FASILITEITEN RECHTS

Hier is de grote speelhal. Vanuit de kantine en PC corner is de speelhal geheel zichtbaar door een glazen afscheiding. De kantine biedt via twee openslaande deuren toegang tot de speelhal.

Uiterst rechts zijn er twee ruimtes voor eventuele opslag van alle tafels en materialen.